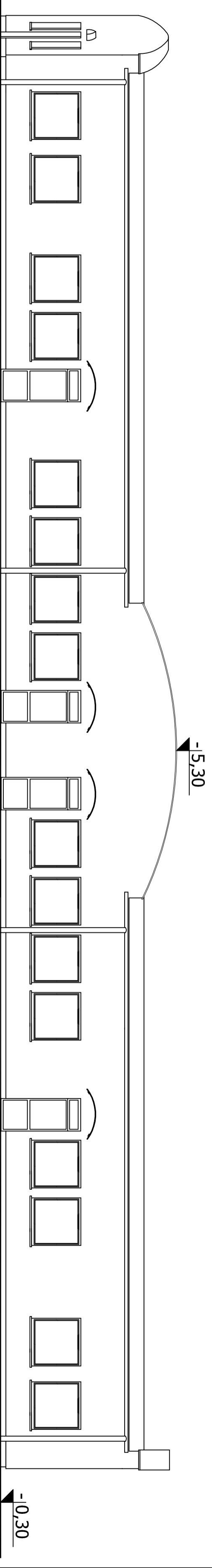
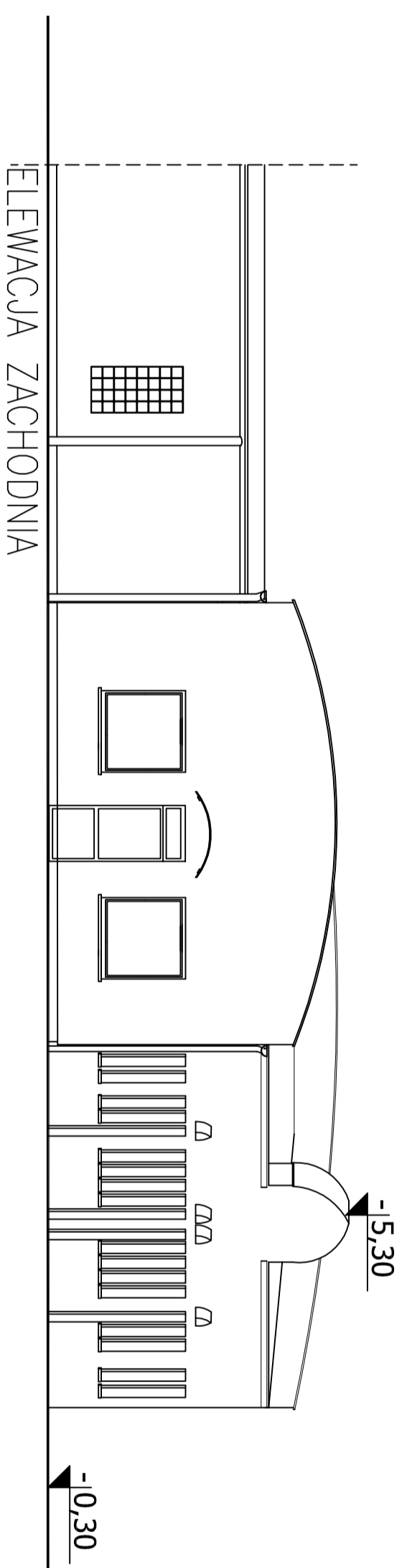


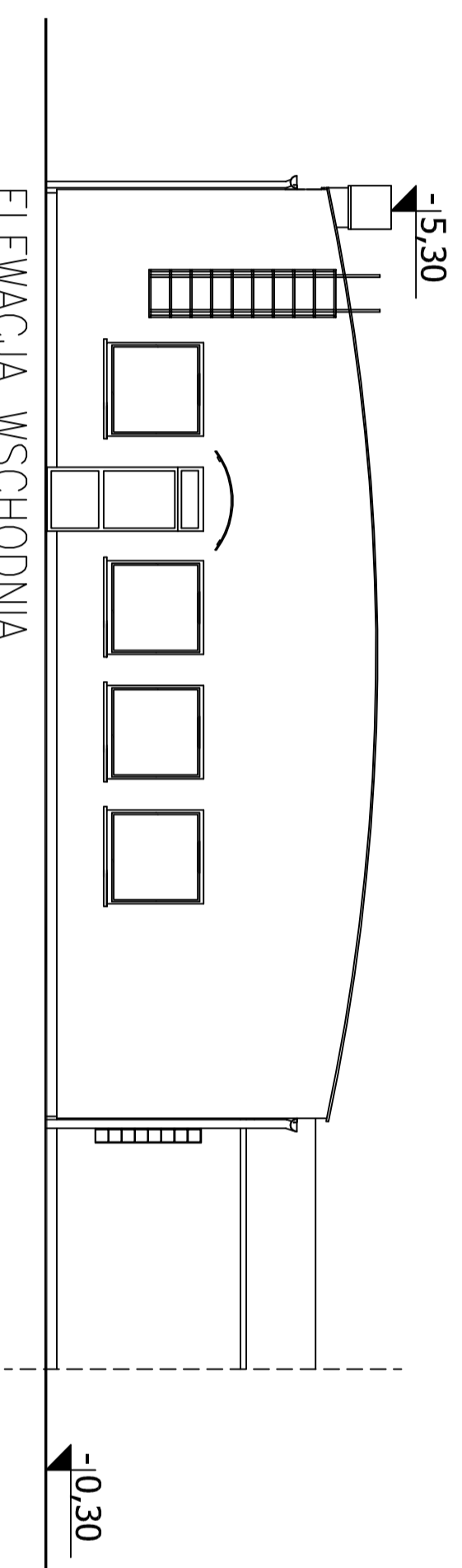
ELEWACJA PÓLNOCNNA



ELEWACJA POŁUDNIOWA



ELEWACJA ZACHODNIA



ELEWACJA WSCHODNIA

RONSBUD PRZEDSIĘBIORSTWO USŁUGOWE
RYSZARD KOPICKI, OLIMPIŃ 18, 86-061 BRZOZA

NAZWA INWESTYCJI:
KONCEPCJA ARCHITEKTONICZNA ROZBUDOWY I WYPOSAŻENIA
ZŁOBKA NR 18 przy ul. Bizozowej 28 w Bydgoszczy

NAZWA RYSUNKU: **ELEWACJE** SKALA **1:100**

OPRACOWAŁ: PODPIS:

mgr inż.arch. **Marina Grzybek** - upr. budowlane
Nr ewid. **ABIT-II-7131-23/2001** do projektowania
w specjalności: architektonicznej bez ograniczeń; Nr **KP-0079**.

mgr inż.arch. **Natalia Kostusiak**

Brzoźca: ARCHITEKTONICZNA DATA: 28 września 2017r. NR RYSUNKU: 4